



La mer en d bat

Cartes sur table

Les sables d'Olonne – NAMO
29.02.24

La CNDP et le débat public

La Commission nationale du débat public

- **Une autorité administrative indépendante (AAI)**
- Chargée de veiller au respect du droit constitutionnel à **l'information et à la participation du public**
- « Toute personne a le droit (...) de participer à l'élaboration des décisions publiques ayant une incidence sur l'environnement » Article 7 de la Charte de l'environnement

Missions de la CNDP

- **Transparence**, accessibilité et complétude de l'information
- **Organisation des échanges** (modalités de participation)
- **Restitution de la parole du public**, deux mois après le débat
- **Reddition des comptes** : avis sur la complétude de la réponse de la maîtrise d'ouvrage au compte-rendu du débat

LE DEBAT PUBLIC « La mer en débat »

- **Premier débat public de planification maritime**
- Suite à une saisine conjointe des ministres de la transition énergétique, de l'écologie et de la mer ainsi que réseau transport d'électricité (RTE) portant sur la mise à jour des **documents stratégiques de façade et cartographie de l'éolien en mer**
- En principe, plus de débats projets par projets
- Du 20 novembre 2023 au 26 avril 2014

Les cartes en débat



Le déroulé de l'atelier

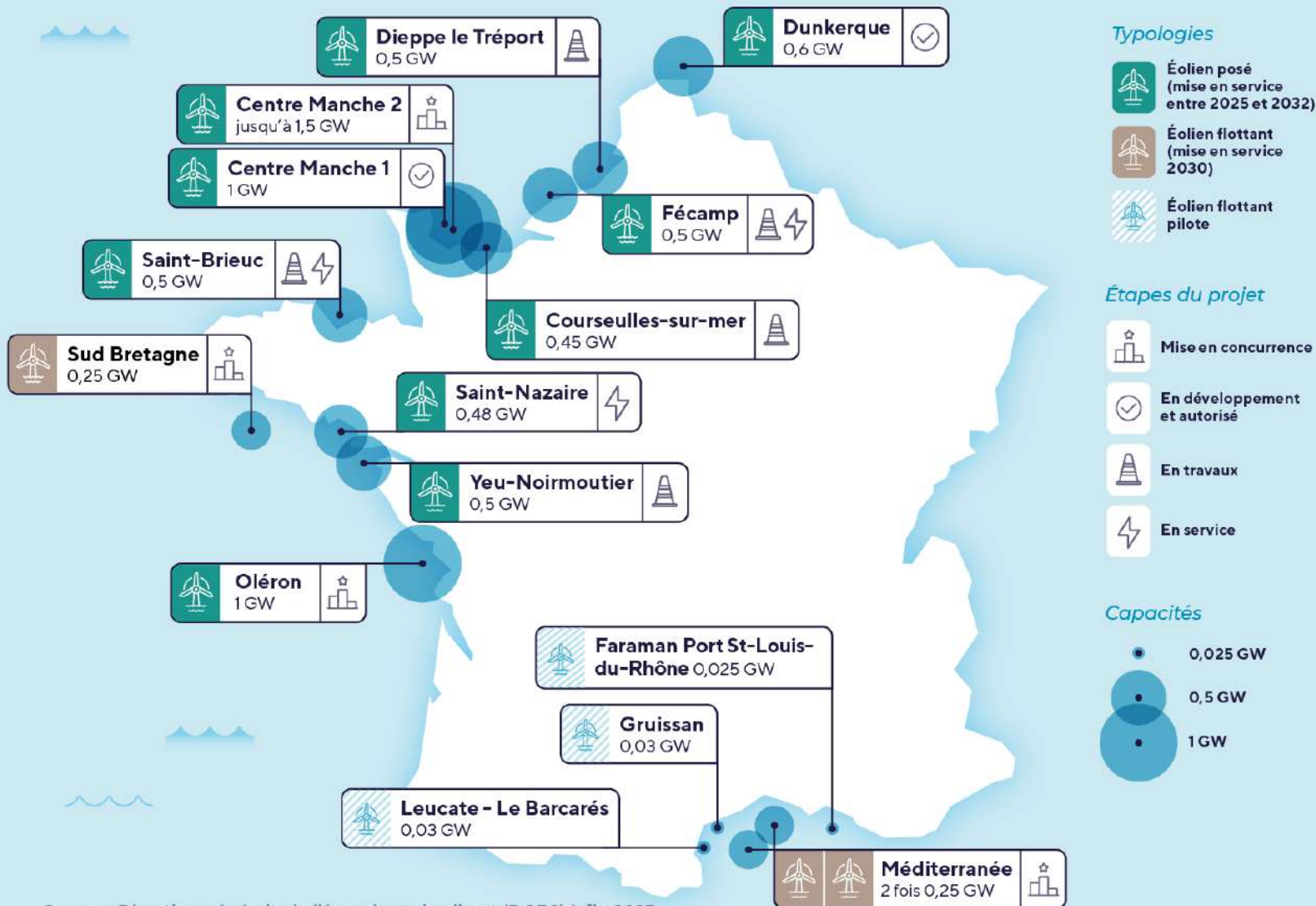
- 1/ Découvrez et comprenez les enjeux (30')
- 2/ Positionnez deux parcs éoliens et deux zones de protection fortes supplémentaires sur le calque (40')
- 3/ Expliquez vos choix à partir du questionnaire (20')
- 4/ Restitution / conclusion (30')



Quelques informations préalables

Quel est l'état des lieux de l'éolien en mer et des aires marines protégées en France, aujourd'hui ?

Carte des parcs éoliens en mer actuels et attribués



Source : Direction générale de l'énergie et du climat (DGE) à fin 2023

Les aires marines protégées en France : que recouvrent-elles ?

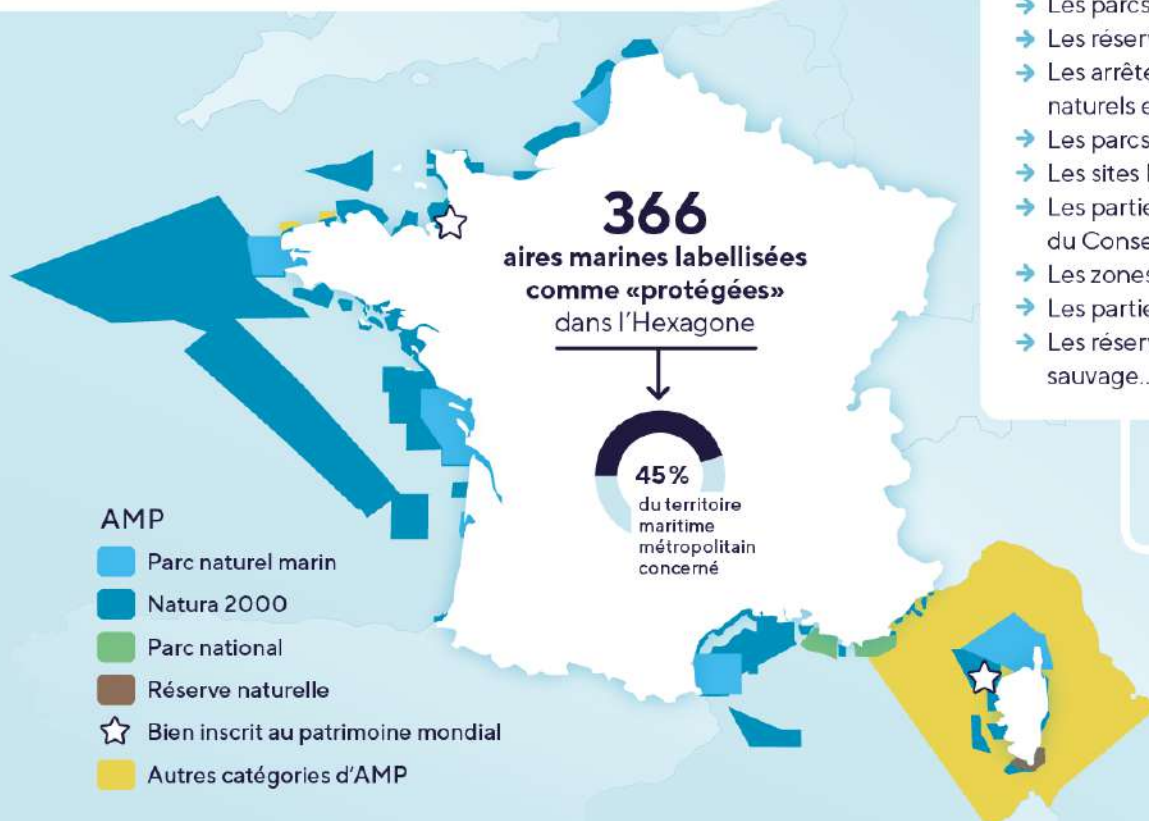
Les aires marines protégées (AMP)

sont des espaces délimités en mer qui affichent «des objectifs de protection de la biodiversité marine et de gestion durable des activités maritimes».

Le terme AMP recouvre de nombreuses typologies de sites aux niveaux de protection (et donc de réglementations) très disparates

Parmi ces typologies :

- Les parcs nationaux
- Les réserves naturelles
- Les arrêtés de protection des biotopes, habitats naturels et sites d'intérêt géologique
- Les parcs naturels marins
- Les sites Natura 2000
- Les parties maritimes du domaine relevant du Conservatoire de l'espace littoral
- Les zones de conservation halieutiques
- Les parties maritimes des parcs naturels régionaux
- Les réserves nationales de chasse et de faune sauvage...



Les AMP sont des projets de territoire

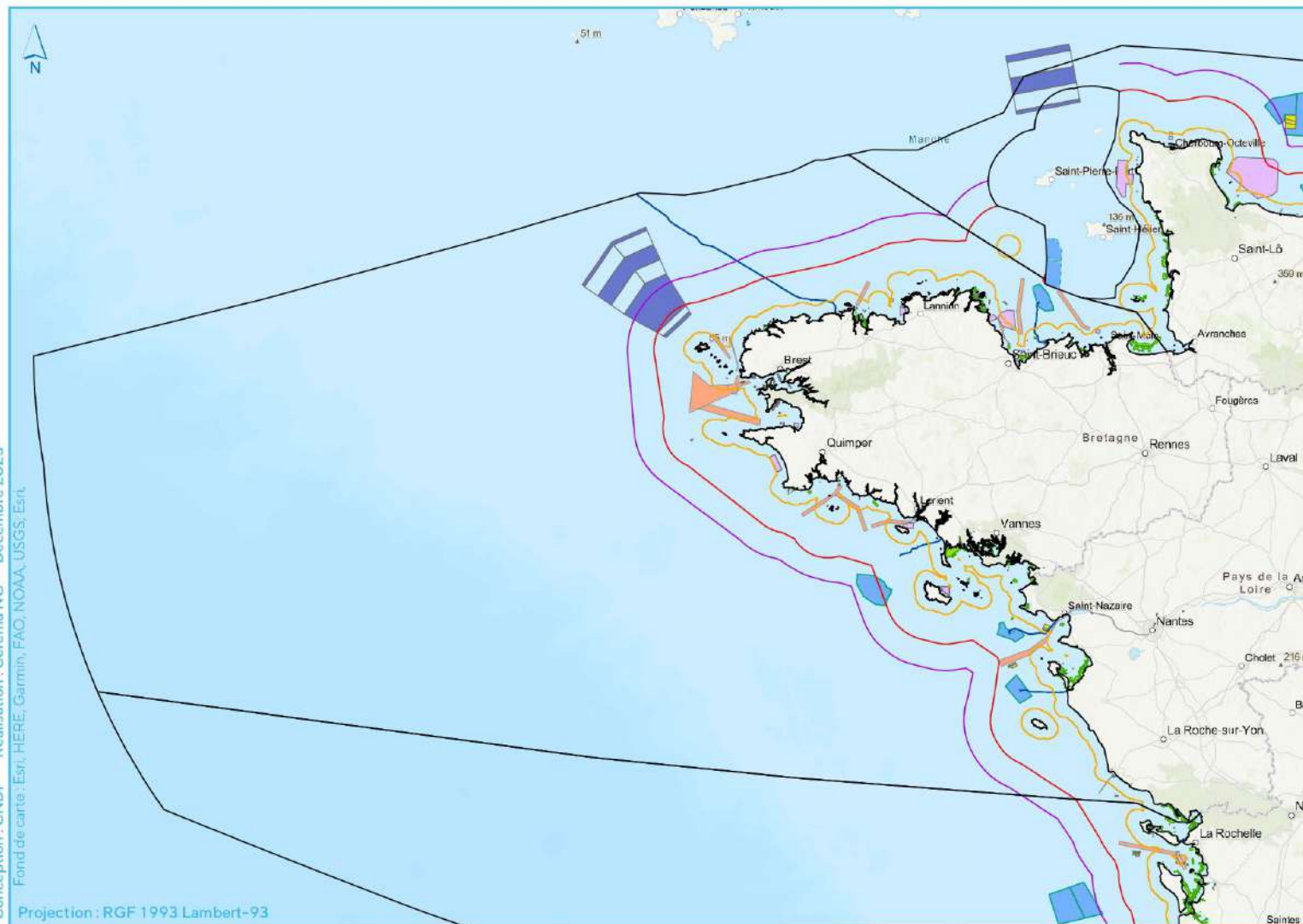
Une gouvernance avec usagers de la mer, élus, scientifiques et services de l'État, mais sans moyen d'évaluation ni de contrôle.

Les données mises à votre disposition :

- Limites maritimes
- Activités et usages fixes
- Bathymétrie
- Enjeux liés à la Défense
- Espèces mammifères / Espèces oiseaux / Habitats benthiques
- Pêche : jours en mer des navires étrangers / français / valeur économique de la pêche
- Potentiel éolien – facteur de charge
- Potentiel extractif
- Protection environnement
- Protection du patrimoine
- Trafic maritime
- Vitesse du vent

Façade Nord Atlantique - Manche Ouest

Activités et usages fixes



Activités et usages fixes

- DST : Route à sens unique ou à double sens
- DST : Zone de séparation de trafic
- Chenal de navigation
- Emprise du cadastre aquacole
- Extraction de granulats marins
- Ligne RTE sous-marine
- Parcs éoliens en mer en projets ou attribués
- Parcs éoliens en mer en projets ou attribués proches (pays frontaliers)
- Zone de mouillage ou zone d'attente

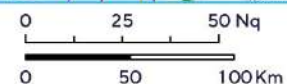
Limites maritimes

- Façade maritime
- Limite des navires de 3ème catégorie (20 milles)
- Limite extérieure de la mer territoriale (12 milles)
- Limite 3 milles

Conception : CNDP Réalisation : Cerema NC Décembre 2023
Fond de carte : Esri, HERE, Garmin, FAO, NOAA, USGS, Esri

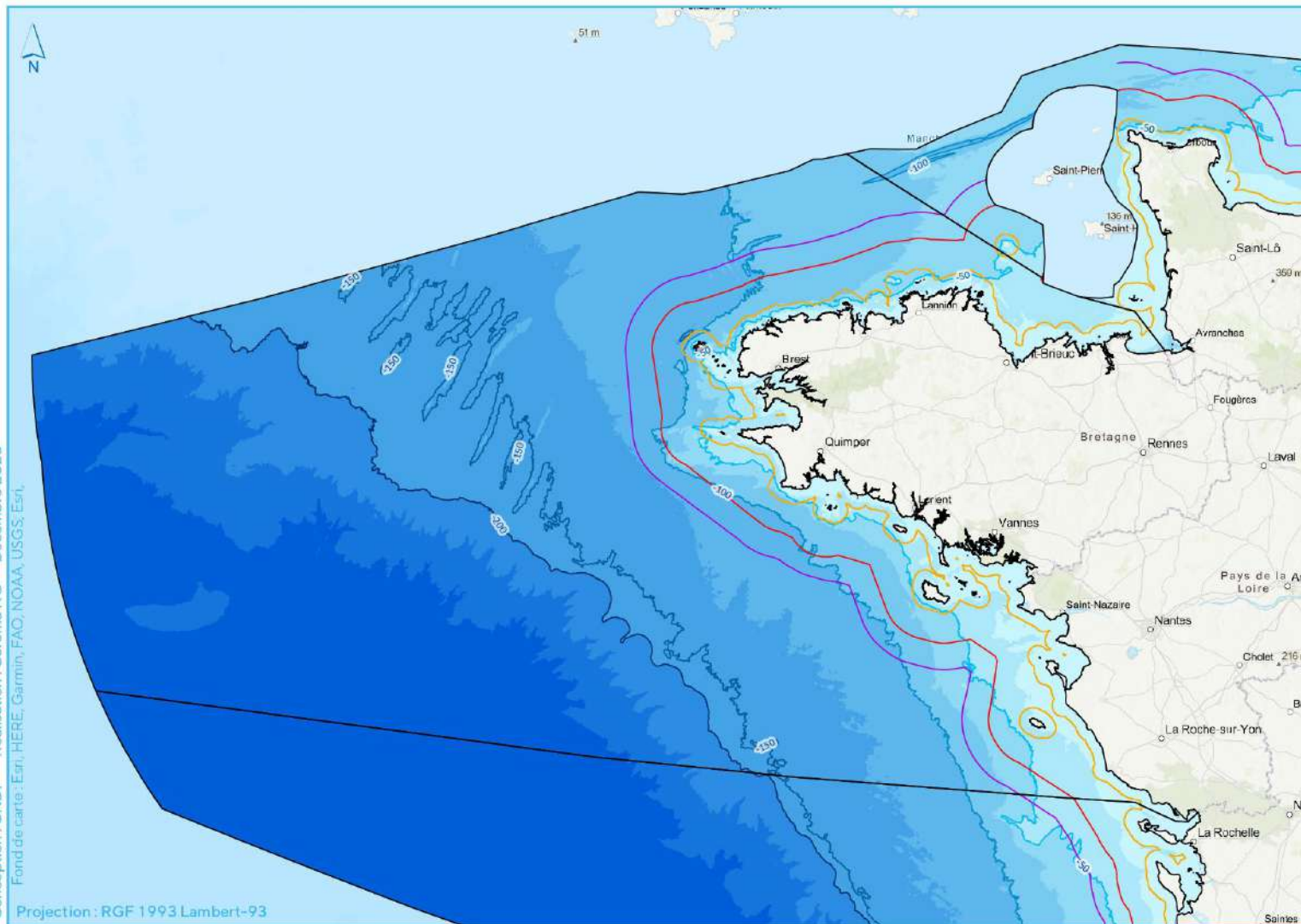
Projection : RGF 1993 Lambert-93

Sources : ADMIN EXPRESS (©IGN 2022) ; SHOM ; Ministère en charge de la transition écologie, RTE, Prémair



Façade Nord Atlantique - Manche Ouest

Bathymétrie



Bathymétrie GEBCO
(plus générale)

Profondeur en mètres

- moins de -4000
- -4000 -- -2000
- -2000 -- -200
- -200 -- -125
- -125 -- -100
- -100 -- -75
- -75 -- -50
- -50 -- -25
- -25 -- 0

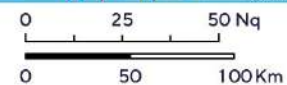
Limites maritimes

- Façade maritime
- Limite des navires de 3^{ème} catégorie (20 milles)
- Limite extérieure de la mer territoriale (12 milles)
- Limite 3 milles

Conception : CNDP Réalisation : Cerema NC Décembre 2023
Fond de carte : Esri, HERE, Garmin, FAO, NOAA, USGS, Esri,

Projection : RGF 1993 Lambert-93

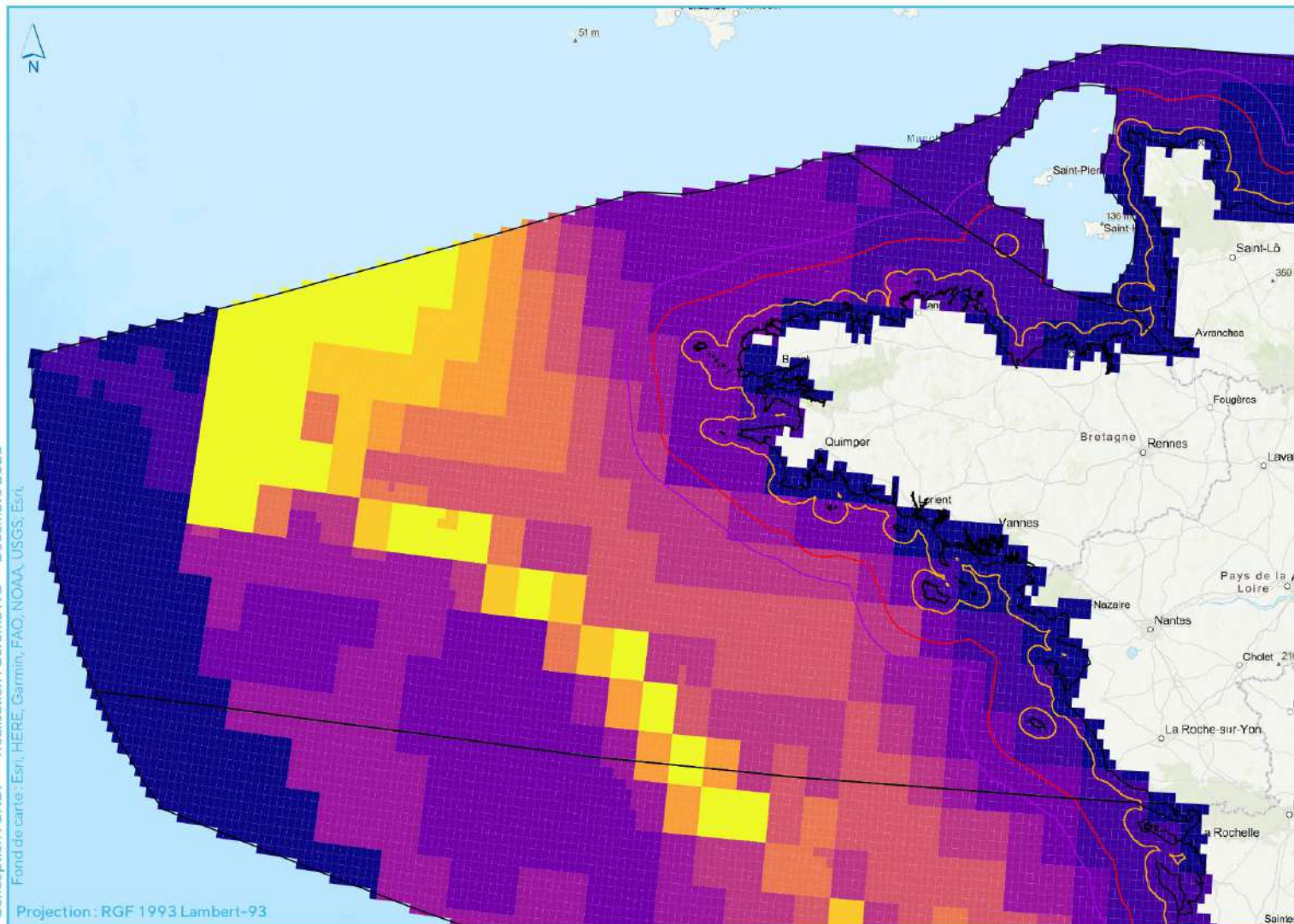
Sources : ADMIN EXPRESS (©IGN 2022) ; SHOM



Façade Nord Atlantique - Manche Ouest

Espèces

Mammifères marins



Mammifères marins
Abondance toutes espèces
Densité totale toutes saisons
(nb/km²)

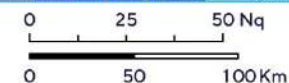
- 0,000 - 0,205
- 0,206 - 0,612
- 0,613 - 1,148
- 1,149 - 1,772
- 1,773 - 2,572
- 2,573 - 3,662
- 3,663 - 5,294
- 5,295 - 7,753
- 7,754 - 12,211
- 12,212 - 16,501

- Limites maritimes
- Façade maritime
 - Limite des navires de 3^{ème} catégorie (20 milles)
 - Limite extérieure de la mer territoriale (12 milles)
 - Limite 3 milles

Conception : CNDP Réalisation : Cerema NC Décembre 2023
Fond de carte : Esri, HERE, Garmin, FAO, NOAA, USGS, Esri

Projection : RGF 1993 Lambert-93

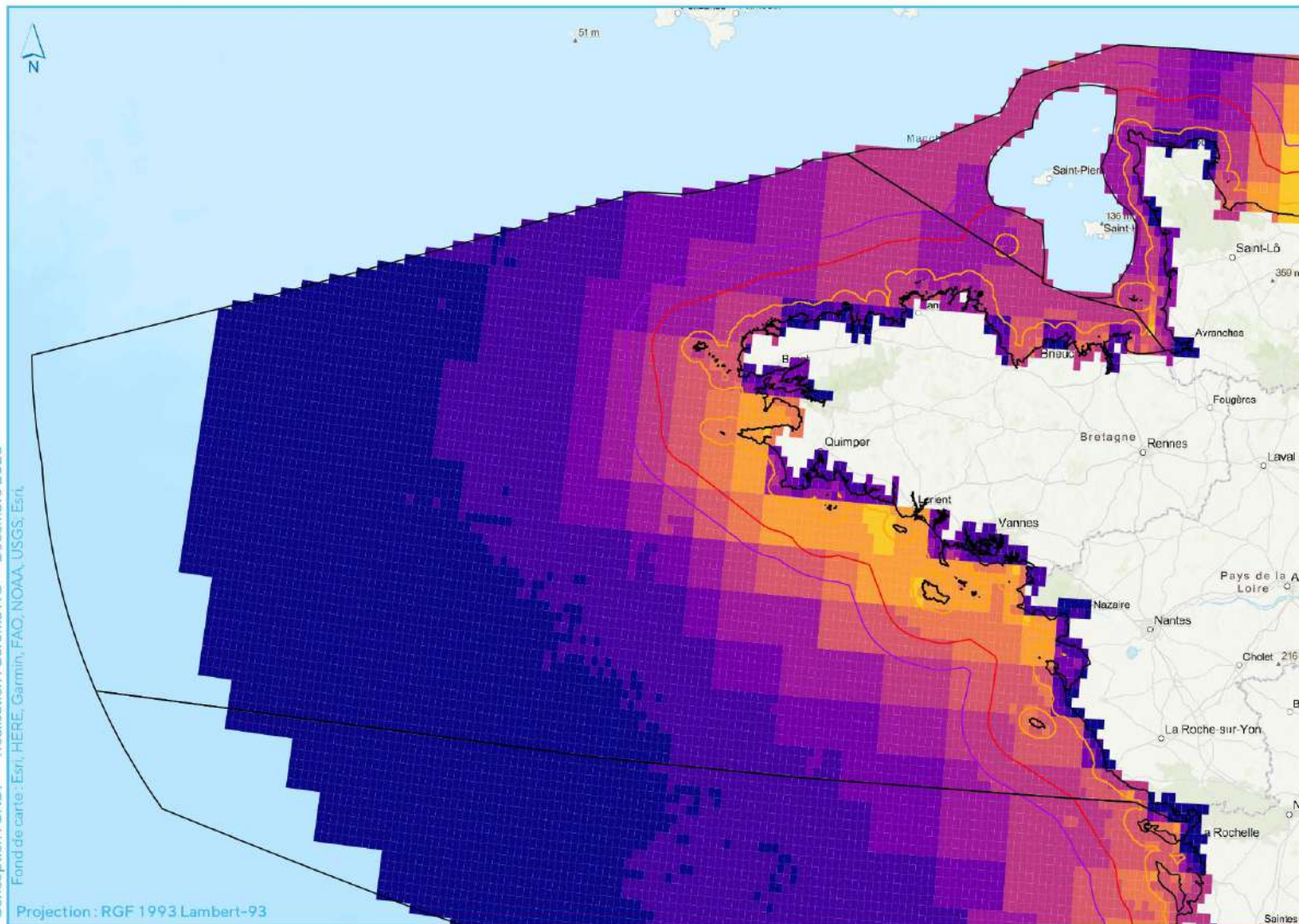
Sources : ADMIN EXPRESS (©IGN 2022) ; SHOM ; Ministère en charge de la transition écologie, OFB



Façade Nord Atlantique - Manche Ouest

Espèces

Oiseaux marins



Oiseaux marins

Abondance toutes espèces

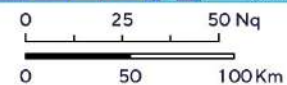
Densité totale toutes saisons (nb/km²)

- 0,106 - 1,979
- 1,980 - 3,739
- 3,740 - 6,166
- 6,167 - 8,766
- 8,767 - 11,805
- 11,806 - 15,562
- 15,563 - 20,448
- 20,449 - 26,418
- 26,419 - 37,681

Limites maritimes

- Façade maritime
- Limite des navires de 3^{ème} catégorie (20 milles)
- Limite extérieure de la mer territoriale (12 milles)
- Limite 3 milles

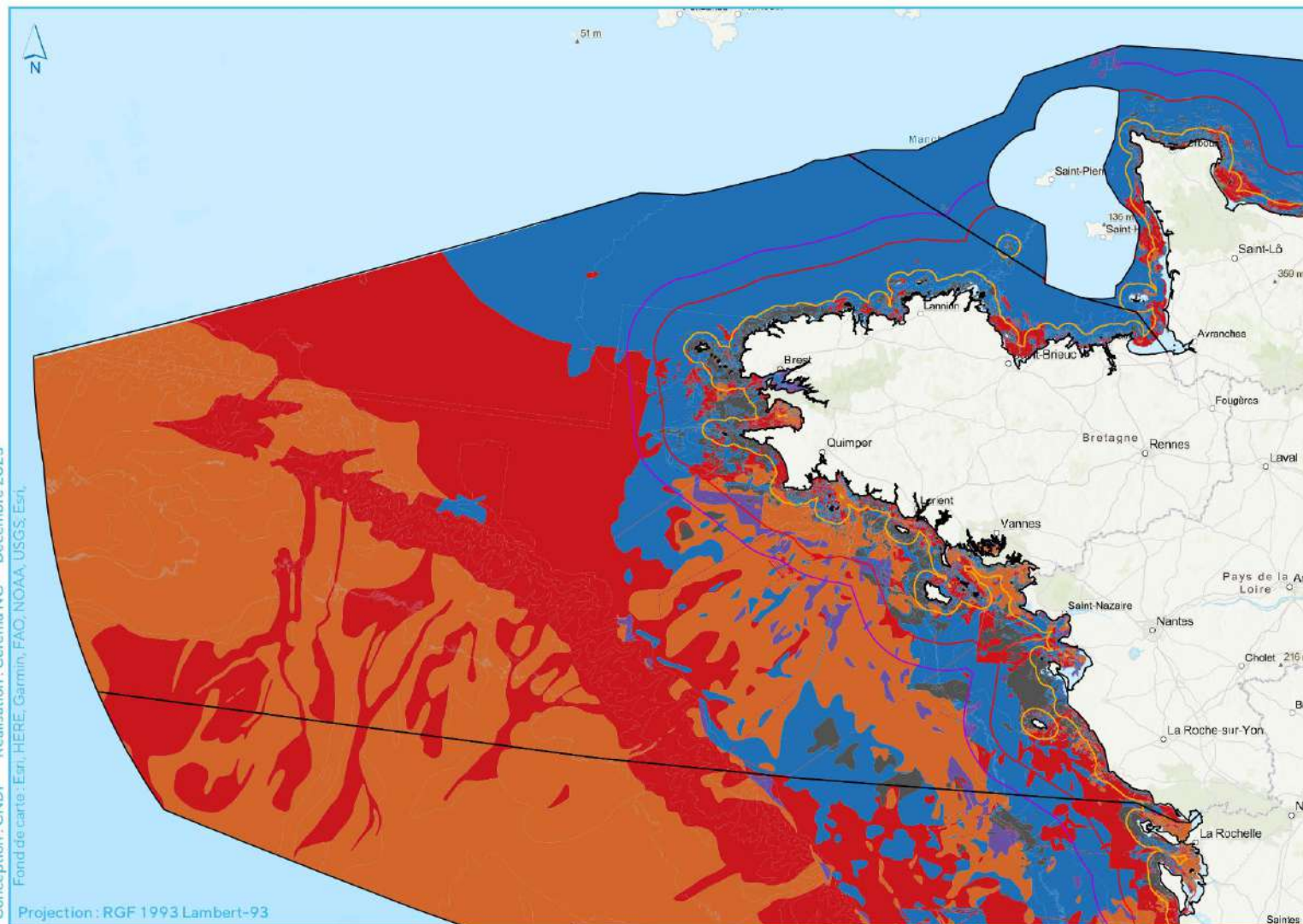
Sources : ADMIN EXPRESS (©IGN 2022) ; SHOM ; Ministère en charge de la transition écologie, OFB



Conception : CNDP Réalisation : Cerema NC Décembre 2023
Fond de carte : Esri, HERE, Garmin, FAO, NOAA, USGS, Esri

Façade Nord Atlantique - Manche Ouest

Habitats benthiques

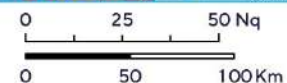


- Habitats benthiques**
Description de l'habitat
(EUSEaMap 2021 simplifié
par le Cerema)
- Roche
 - Habitat biogénique
 - Sédiment grossier
 - Sédiment hétérogène
 - Sable
 - Vase
- Limites maritimes**
- Façade maritime
 - Limite des navires de 3ème catégorie (20 milles)
 - Limite extérieure de la mer territoriale (12 milles)
 - Limite 3 milles

Conception : CNDP Réalisation : Cerema NC Décembre 2023
Fond de carte : Esri, HERE, Garmin, FAO, NOAA, USGS, Esri,

Projection : RGF 1993 Lambert-93

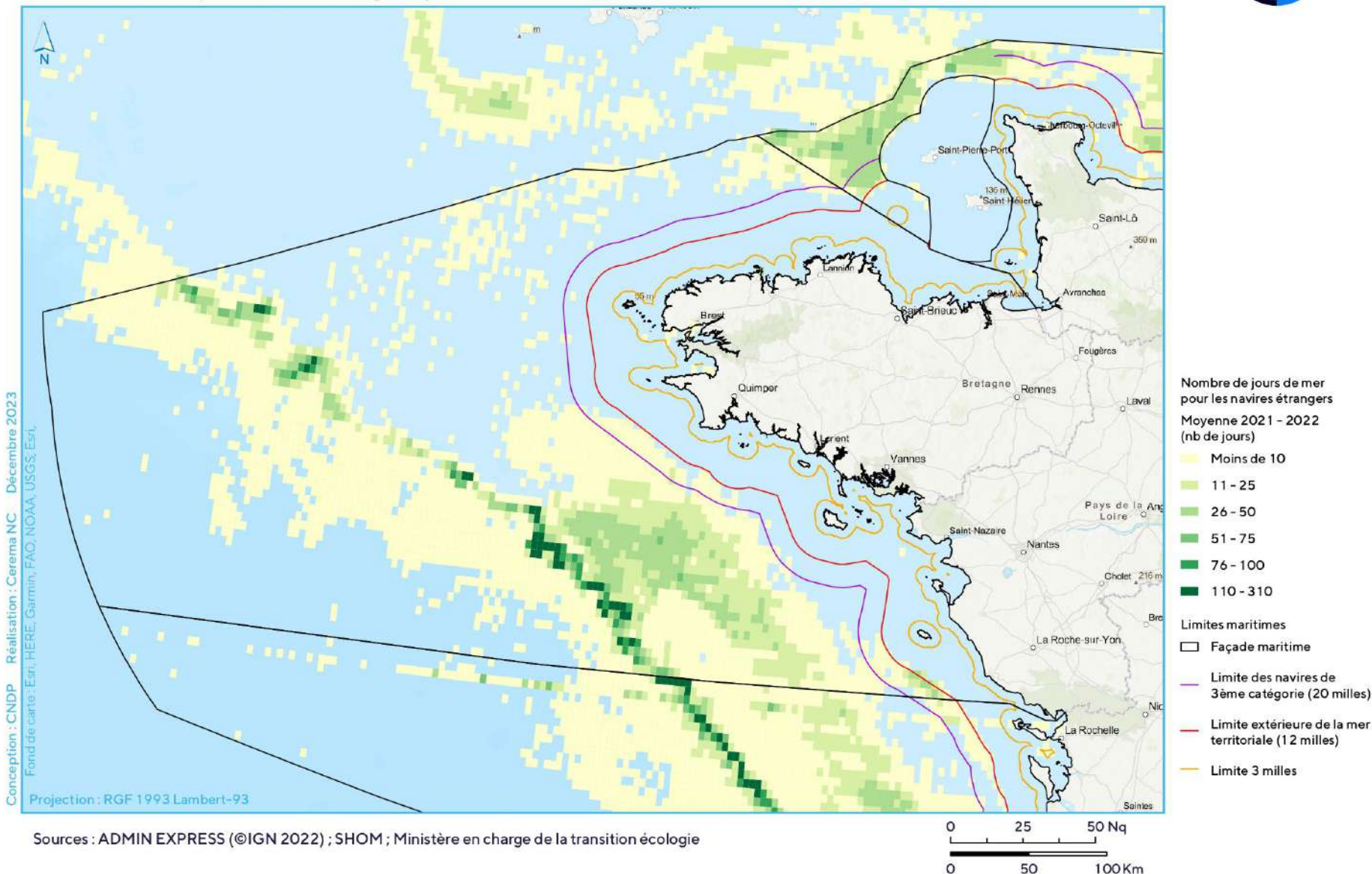
Sources : ADMIN EXPRESS (©IGN 2022) ; SHOM



Façade Nord Atlantique - Manche Ouest

Approche de la pêche professionnelle

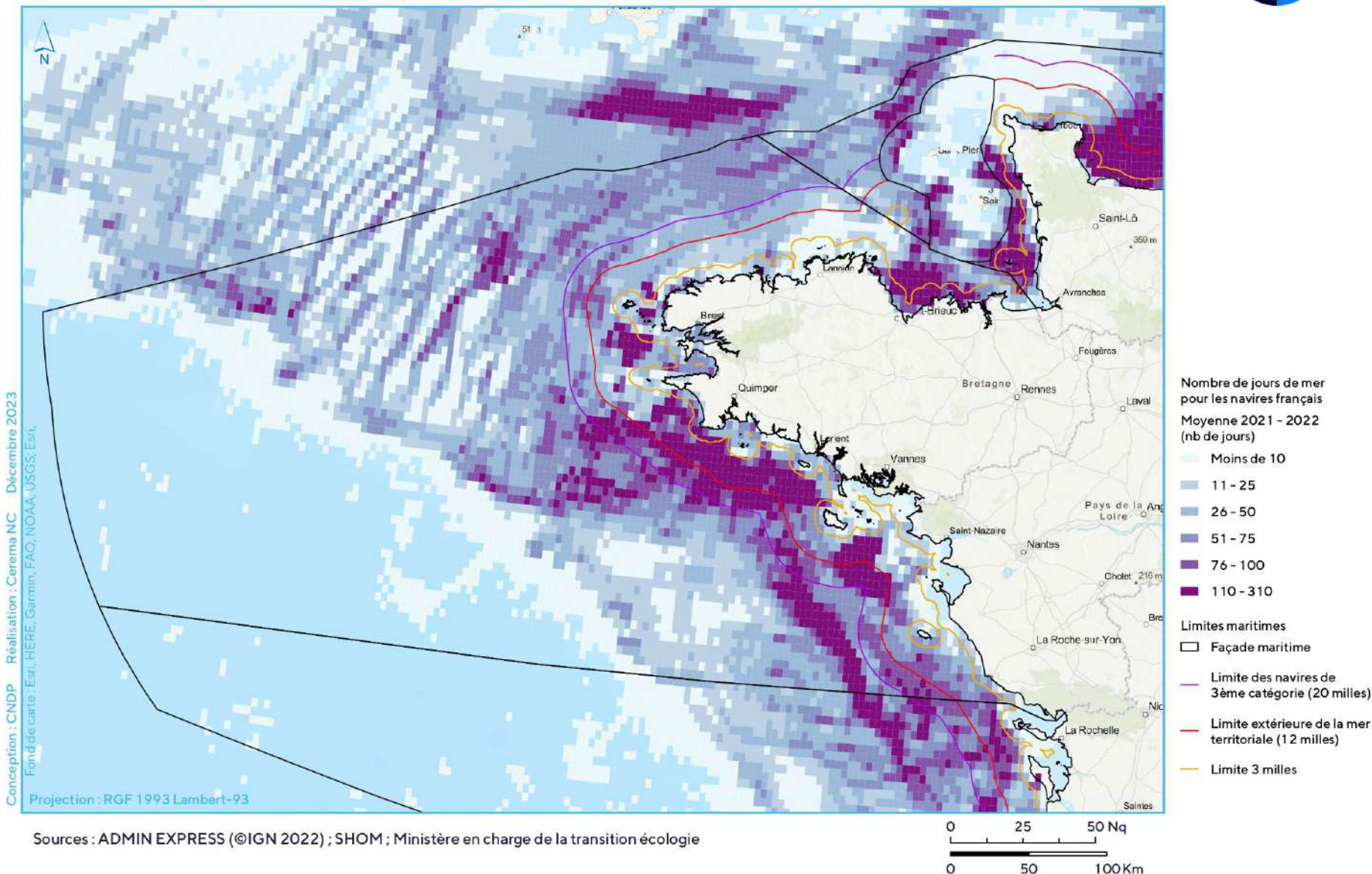
Jours de mer (navires étrangers)



Façade Nord Atlantique - Manche Ouest

Approche de la pêche professionnelle

Jours de mer (navires français)

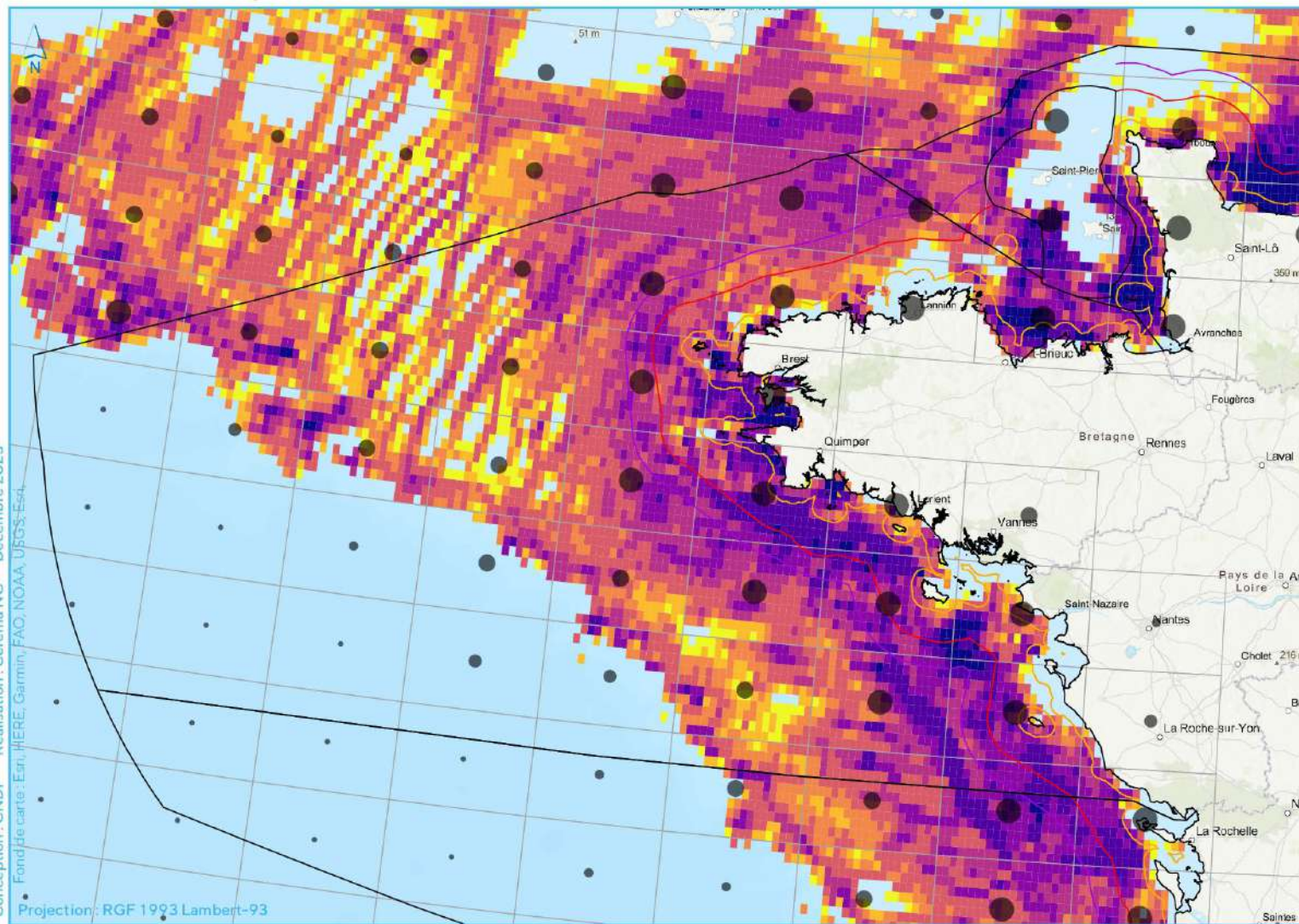


Sources : ADMIN EXPRESS (©IGN 2022) ; SHOM ; Ministère en charge de la transition écologie

Façade Nord Atlantique - Manche Ouest

Approche de la pêche professionnelle

Valeur économique



Valeur économique
Prix des captures totales
tous navires en millions
d'euros

- 0
- moins de 0,42
- de 0,42 à 1,82
- de 1,82 à 5,02
- de 5,02 à 51,74

Prix des captures totales
navires géolocalisés en
euros

Moyenne 2021 - 2022

- Moins de 2500
- 2501 - 5000
- 5001 - 10000
- 10001 - 25000
- 25001 - 50000
- 50001 - 100000
- 100001 - 250000
- Plus de 250000

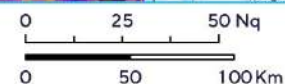
Limites maritimes

- Façade maritime
- Limite des navires de 3ème catégorie (20 milles)
- Limite extérieure de la mer territoriale (12 milles)
- Limite 3 milles

Conception : CNDP Réalisation : Cerema NC Décembre 2023
Fond de carte : Esri, HERE, Garmin, FAO, NOAA, UFGS, Esri

Projection : RGF 1993 Lambert-93

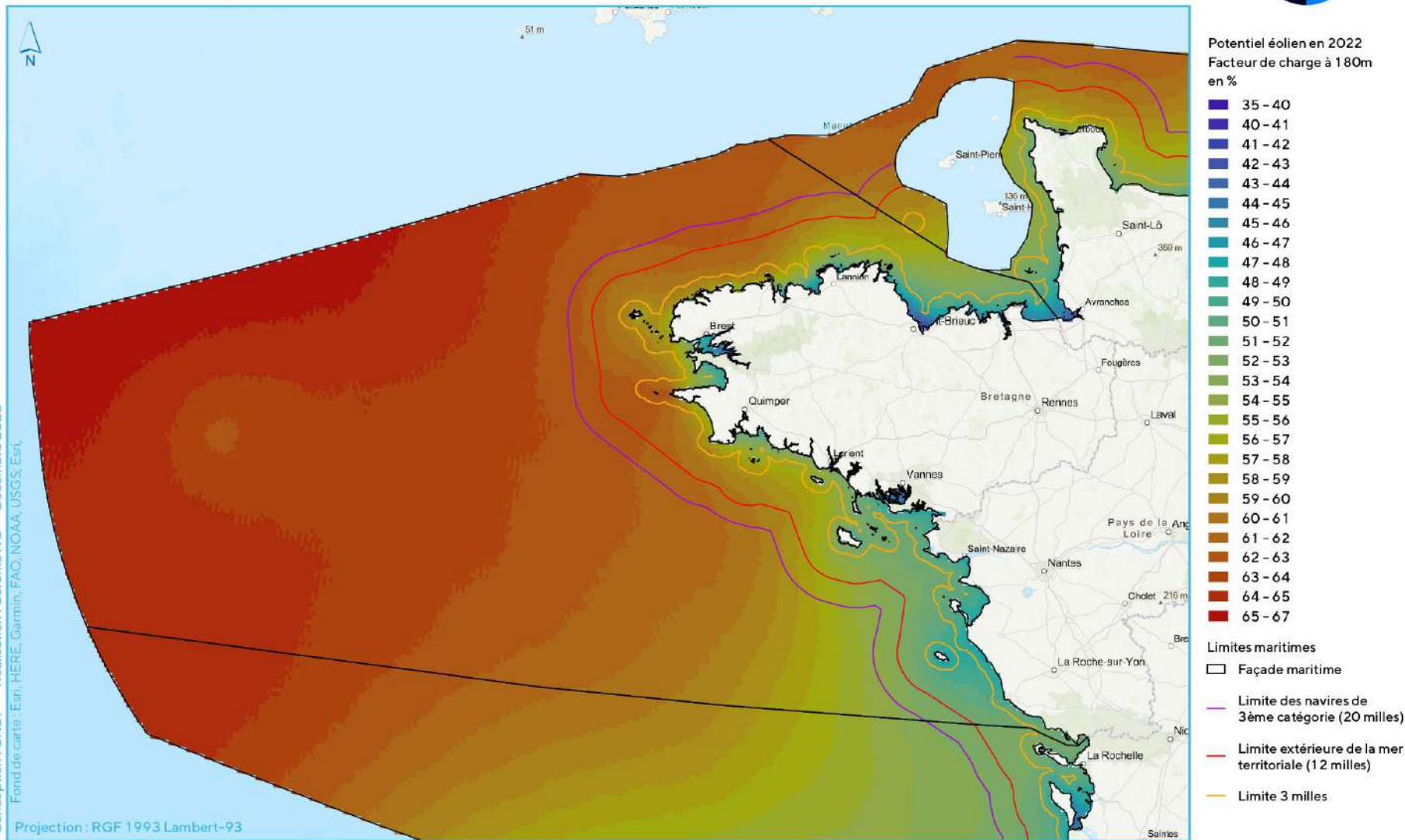
Sources : ADMIN EXPRESS (©IGN 2022) ; SHOM ; Ministère en charge de la transition écologique



Façade Nord Atlantique - Manche Ouest

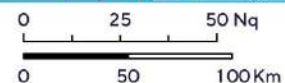
Potentiel éolien

Facteur de charge à 180 m



Conception : CNDP Réalisation : Cerema NC Décembre 2023
Fond de carte : Esri, HERE, Garmin, FAO, NOAA, USGS, Esri,

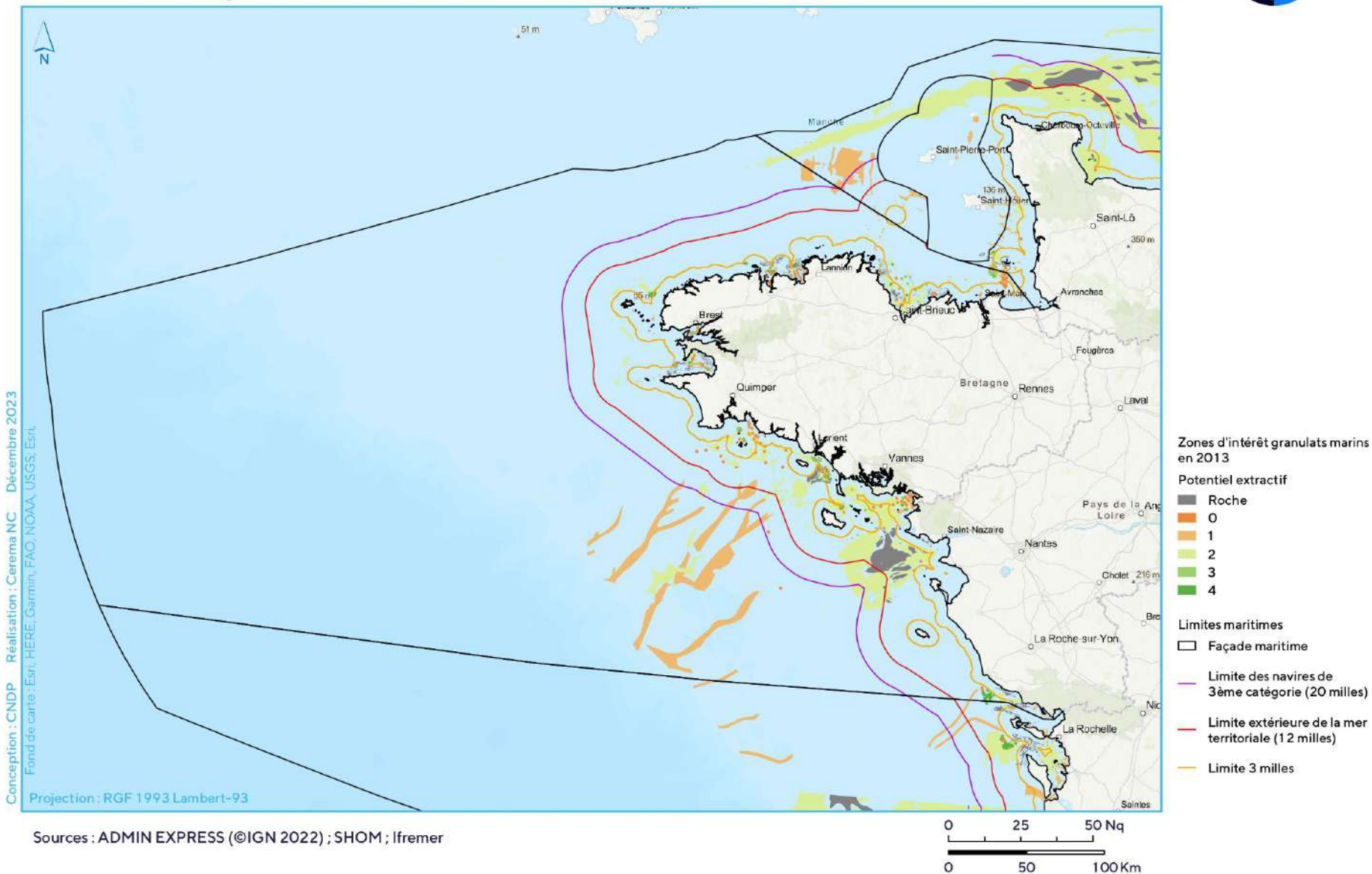
Sources : ADMIN EXPRESS (©IGN 2022) ; SHOM ; Météo France



Façade Nord Atlantique - Manche Ouest

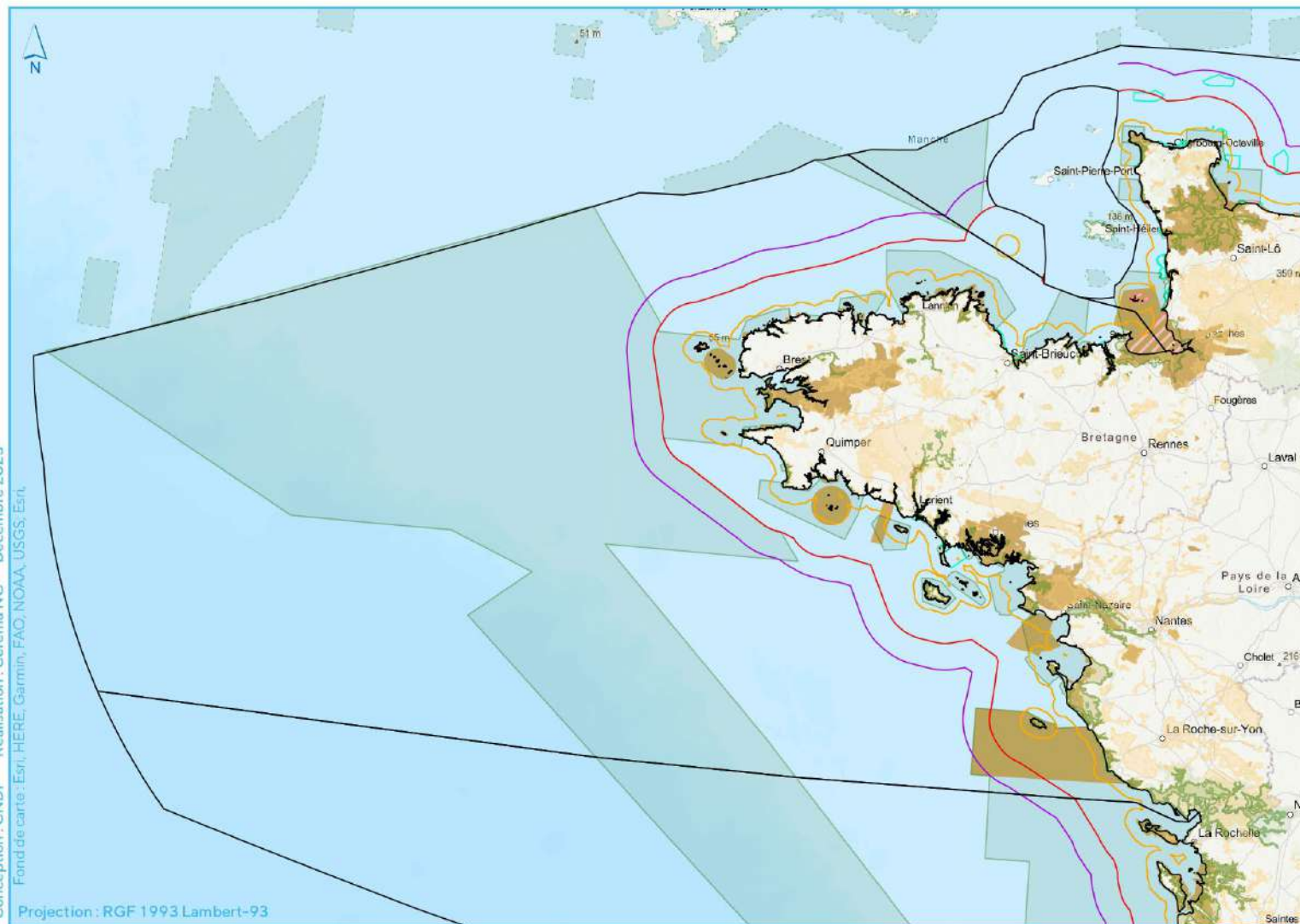
Potentiel extractif

Zones d'intérêt granulats marins



Façade Nord Atlantique - Manche Ouest

Protection "environnement"

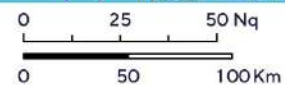


- Protection environnement**
 - Aire marine protégée
 - Aire marine protégée proche (pays frontaliers)
 - Autre zonage environnement en dehors des aires marines protégées
 - Protection environnement dans les départements littoraux
 - Zone de protection forte
 - Zone de protection forte potentielle
- Limites maritimes**
 - Façade maritime
 - Limite des navires de 3ème catégorie (20 milles)
 - Limite extérieure de la mer territoriale (12 milles)
 - Limite 3 milles

Conception : CNDP Réalisation : Cerema NC Décembre 2023
Fond de carte : Esri, HERE, Garmin, FAO, NOAA, USGS, Esri

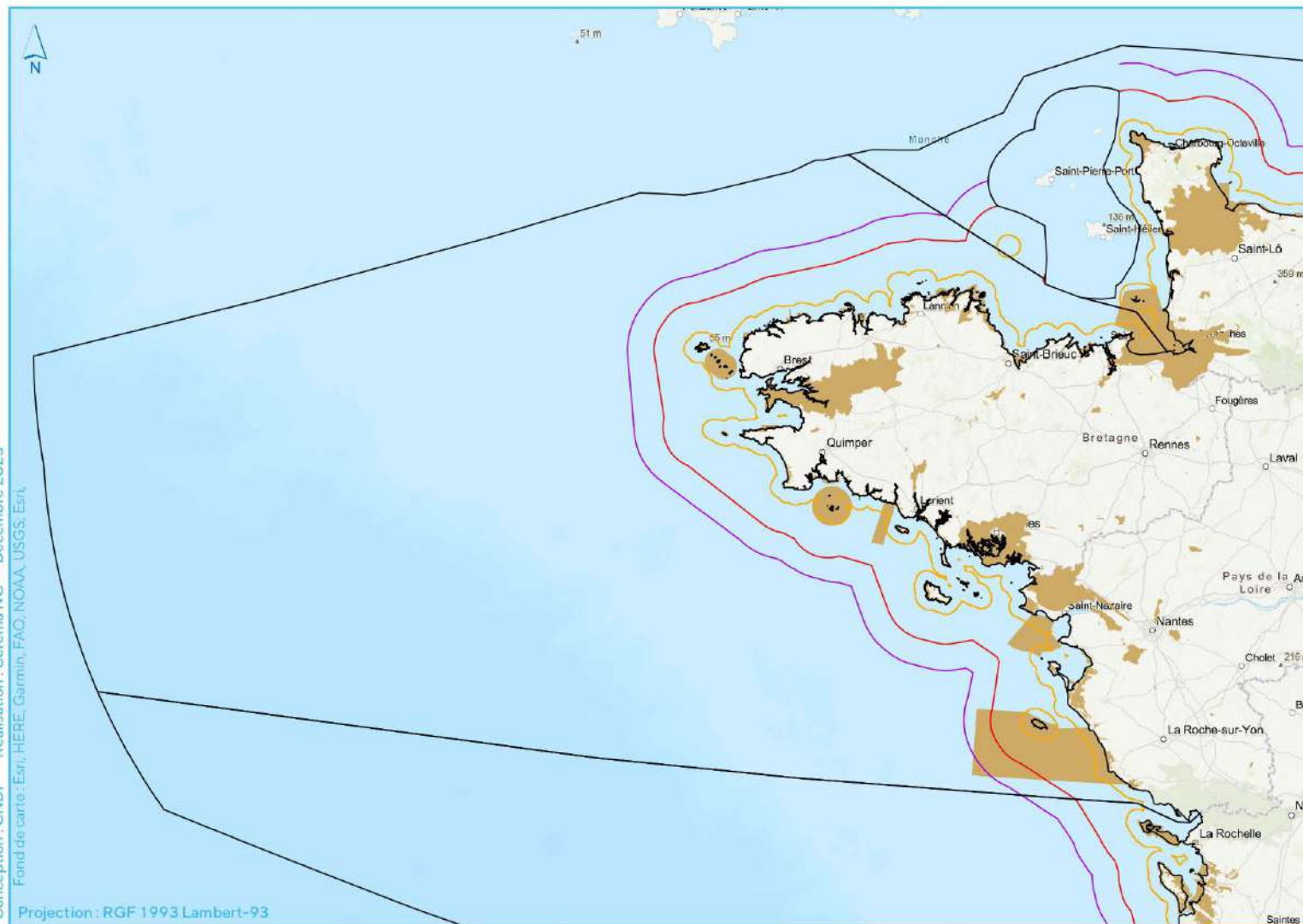
Projection : RGF 1993 Lambert-93

Sources : ADMIN EXPRESS (©IGN 2022) ; SHOM ; INPN



Façade Nord Atlantique - Manche Ouest

Protection "patrimoine"

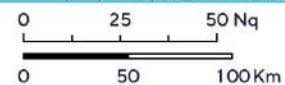


Conception : CNDP Réalisation : Cerema NC Décembre 2023
Fond de carte : Esri, HERE, Garmin, FAO, NOAA, USGS, Esri

Projection : RGF 1993 Lambert-93

Sources : ADMIN EXPRESS (©IGN 2022) ; SHOM ; INPN

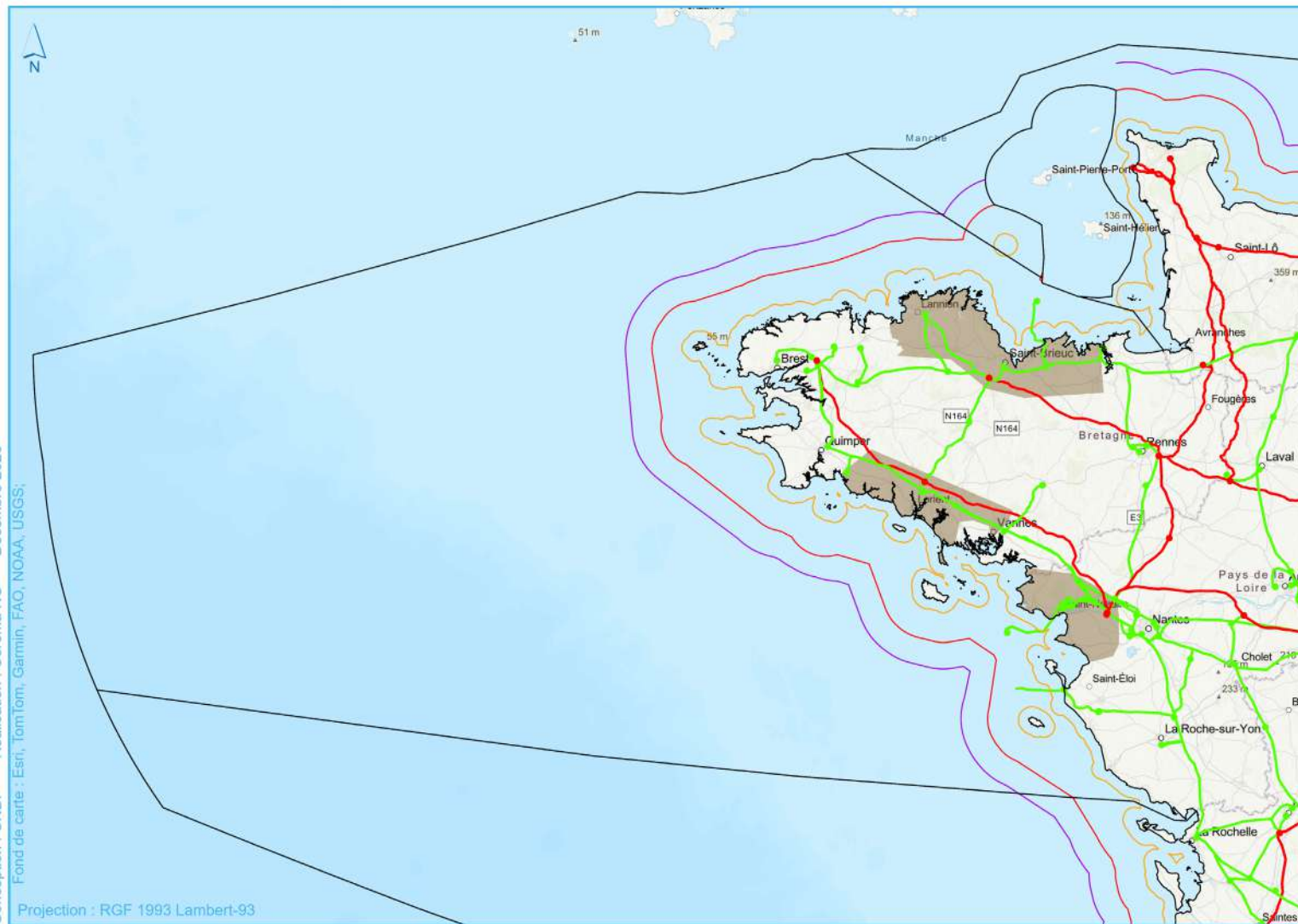
- Protection patrimoine**
- Protection patrimoine (département littoraux)
- Limites maritimes**
- Façade maritime
 - Limite des navires de 3ème catégorie (20 milles)
 - Limite extérieure de la mer territoriale (12 milles)
 - Limite 3 milles



Façade Nord Atlantique - Manche Ouest

Potentiel éolien

Raccordement électrique

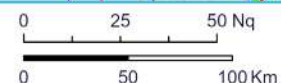


- Façade maritime
- Limite des navires de 3ème catégorie (20 milles)
- Limite extérieure de la mer territoriale (12 milles)
- Limite 3 milles
- 225kV
- 400kV
- 225kV
- 400kV
- Zones d'études terrestres pour le raccordement

Conception : CNDP Réalisation : Cerema NC Décembre 2023
Fond de carte : Esri, TomTom, Garmin, FAO, NOAA, USGS;

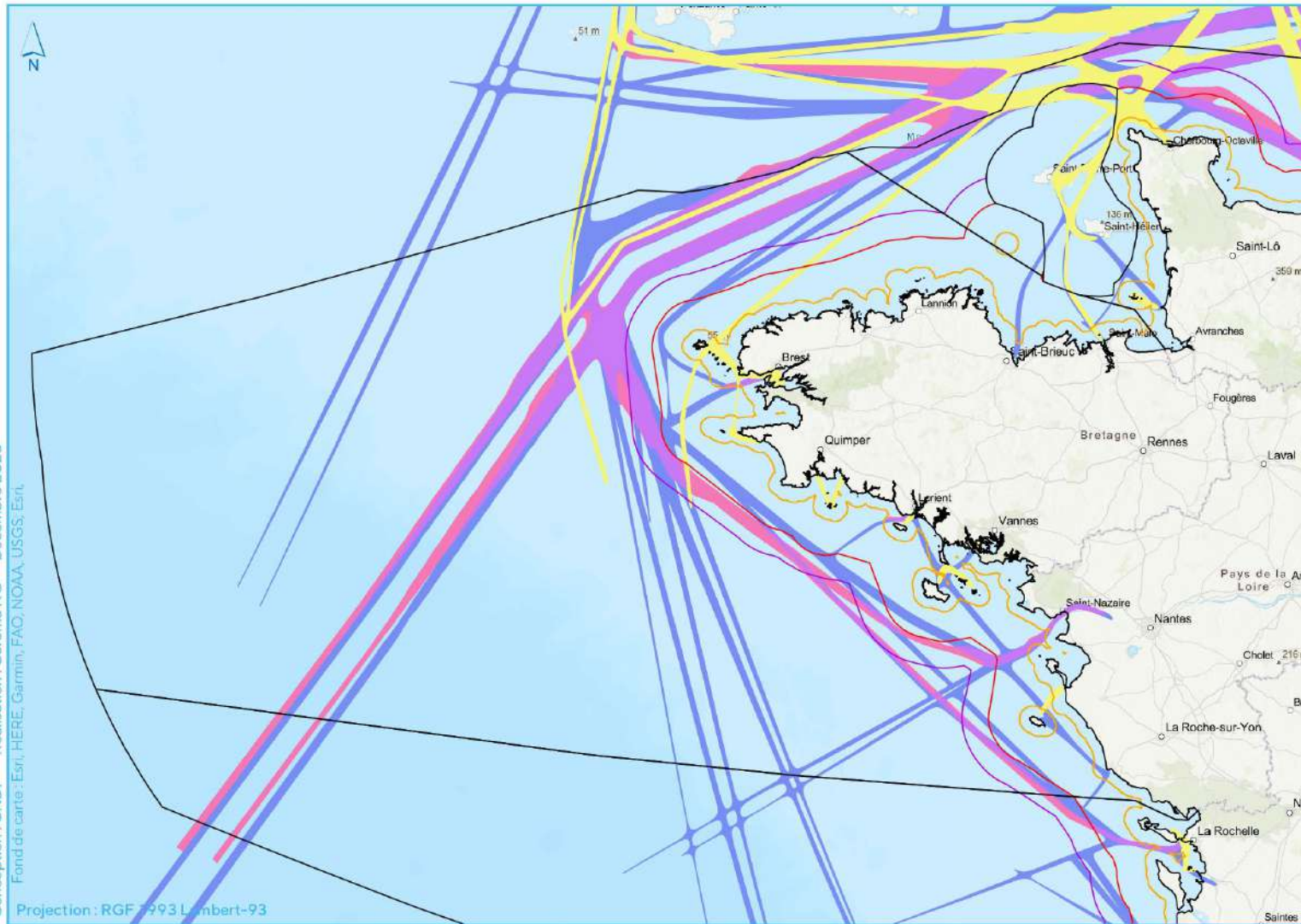
Projection : RGF 1993 Lambert-93

Sources : ADMIN EXPRESS (©IGN 2022) ; SHOM ; Météo France



Façade Nord Atlantique - Manche Ouest

Trafic maritime

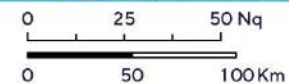


- Trafic maritime**
Principales routes maritimes fréquentées en 2021 (à partir des données AIS)
- Cargo
 - Tanker
 - Cargo et tanker
 - Passager et autre
- Limites maritimes**
- Façade maritime
 - Limite des navires de 3ème catégorie (20 milles)
 - Limite extérieure de la mer territoriale (12 milles)
 - Limite 3 milles

Conception : CNDP Réalisation : Cerema NC Décembre 2023
Fond de carte : Esri, HERE, Garmin, FAO, NOAA, USGS, Esri

Projection : RGF 1993 Lambert-93

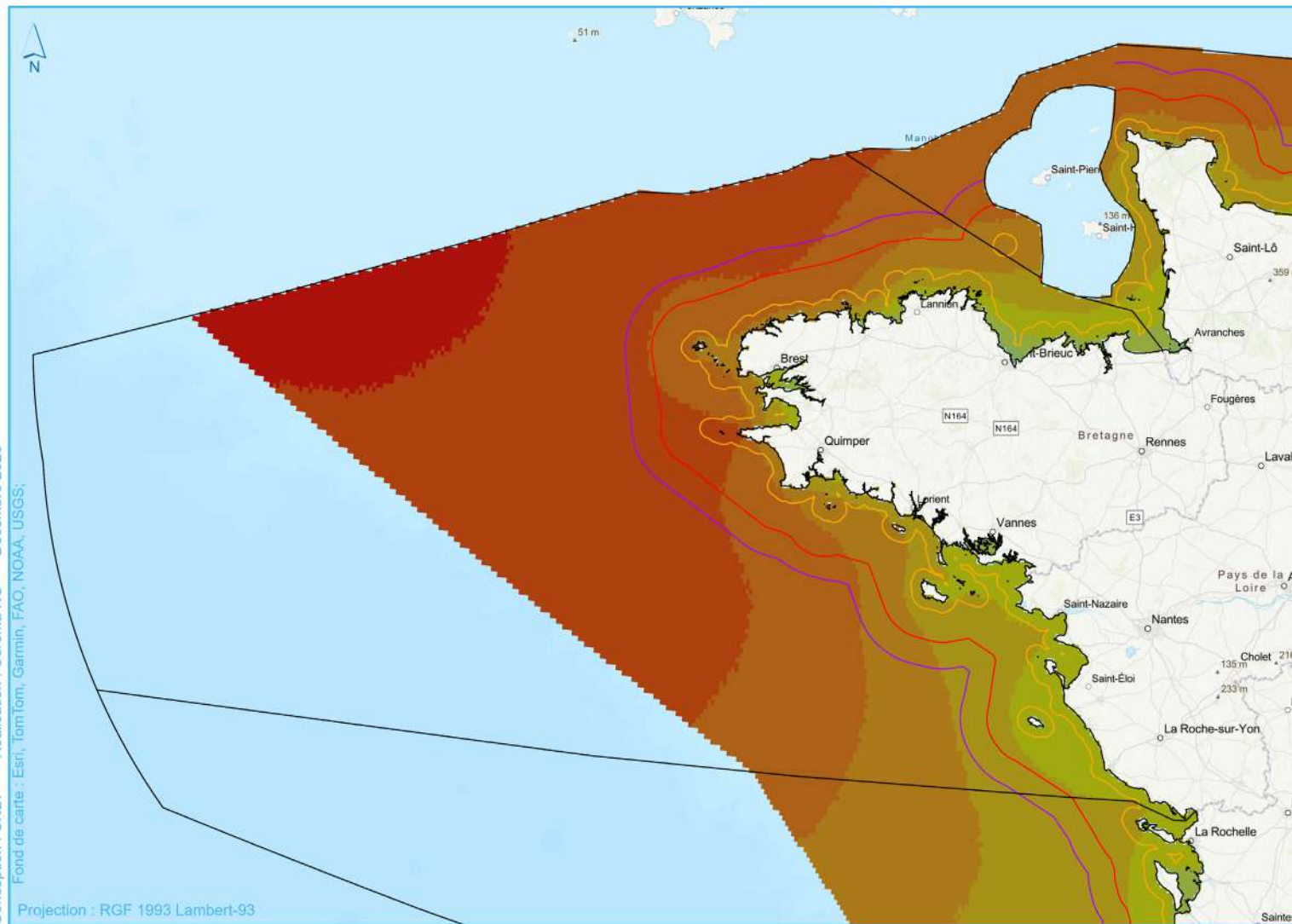
Sources : ADMIN EXPRESS (©IGN 2022) ; SHOM ; Ministère en charge de la transition écologique



Façade Nord Atlantique - Manche Ouest

Potentiel éolien

Vitesse de vent à 180 m

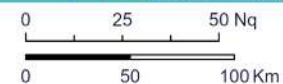


- Limites maritimes
- Façade maritime
 - Limite des navires de 3ème catégorie (20 milles)
 - Limite extérieure de la mer territoriale (12 milles)
 - Limite 3 milles
 - 6.501 - 7

Conception : CNDP Réalisation : Cerema NC Décembre 2023
Fond de carte : Esri, TomTom, Garmin, FAO, NOAA, USGS

Projection : RGF 1993 Lambert-93

Sources : ADMIN EXPRESS (©IGN 2022) ; SHOM ; Météo France



Donnez votre avis en hiérarchisant vos critères de préférence spatiale

- Contribuez grâce au questionnaire développé par la Chaire maritime de Nantes mis à disposition sur le site internet du débat public [La mer en débat](#)

Comment participer au débat ? Hiérarchisez vos critères !

